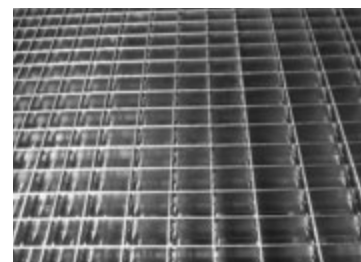




≡ Grigliati

Design e funzionalità



Download



GRIGLIATI

link: www.nuovadefim.com/it/area-download



CE marcatura CE
NR 0948-CPR-0287

**ELETTROSALDATO
POTISSIMUM_ P. 20**
POTISSIMUM® EDILIZIA
POTISSIMUM® INDUSTRIA

BARROTTO_ P. 22
BARROTTO ANTIQUUM®

PRESSATO UTILIOR_ P. 23
UTILIOR®

GRADINI_ P. 24
GRADINI STANDARD®
SISTEMA ANTIVERTIGINE®



POTISSIMUM® EDILIZIA

POTISSIMUM® è il grigliato in acciaio elettrosaldato che grazie al particolare procedimento di produzione offre eccezionali doti di robustezza coniugati ad una particolare valenza estetica. Grazie all'ampia gamma disponibile a magazzino è possibile rispondere ad ogni richiesta e situazione in particolare a quelle legate al settore edile. Si realizzano progetti con pannelli a misura bordati e scantonati, dai più semplici ai più complessi, anche grazie al supporto dell'Ufficio Tecnico unico nel settore e capace di coadiuvare il cliente nella fase di progettazione per trovare la soluzione più valida ed economica. Sia i GEA Standard disponibili a magazzino in formato 6100x1000 mm sia il materiale finito a misura sono marcati CE e forniti con relativa DoP.



NR 0948-CPR-0287



CARATTERISTICHE TECNICHE

Materiale

> Acciaio S235JR UNI EN 10025

Rivestimento

> Zincatura a caldo UNI EN ISO 1461

Verniciatura

> Colori a tabella RAL

Accessori

> Ganci fermagrigliato > vedi pag. 67

APPLICAZIONI

- > Piani di calpestio
- > Scale
- > Bocche di lupo
- > Caditoie
- > Pavimentazioni
- > Soppalchi

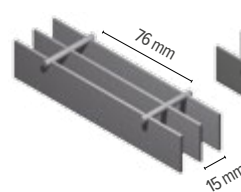
VOCE DI CAPITOLATO

Grigliato elettrosaldato ORSOGRIL POTISSIMUM® EDILIZIA - Pannelli bordati a misura GES (barra portante - maglia)
Maglia mm: 11/15/22/25 x ...
Barra portante mm: ...
Barra trasversale in tondo Ø mm: ...
Cornice di bordatura in piatto mm ... con bugna continua, saldate al pannello mediante procedimento di elettrosaldatura (per pannelli regolari)
Peso kg/m²: ...

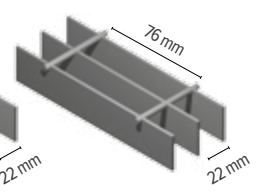
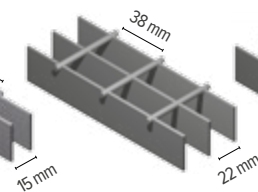
Materiale: acciaio S235JR UNI EN 10025
Finitura: zincatura a caldo UNI EN ISO 1461
Gancio fermagrigliato AGLAIA per maglia mm - fissaggio da sotto o da sopra

Certificato CE (Rif. Certificato del Controllo della Produzione di Fabbrica 0948-CPR-0287)

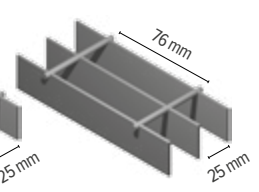
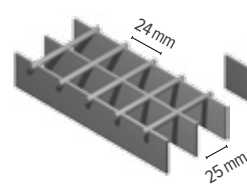
ANTITACCO



ANTISFERA



EDILIZIA



				ANTITACCO		ANTISFERA		EDILIZIA	
			N. barre portanti	67	47	47	41	41	
			Maglia	15x76	22x38	22x76	25x24	25x76	
			Peso	kg/m ²	kg/m ²		kg/m ²		
BARRA PORTANTE	BARRA TRASVERSALE								
H	S	L							
mm	mm	mm							
25	2	998		25,2	-	18,0	18,4	15,8	
30	2	998		30,1	-	21,5	-	18,9	
40	2	998		40,1	-	-	-	25,0	
25	3	999		38,1	-	-	-	23,6	
30	3	999		45,7	-	32,2*	-	28,2	
40	3	999		61,0	-	-	-	37,6	
50	3	999		76,2	-	-	-	46,9	
60	3	999		92,4	-	-	-	57,1	
70	3	999		107,8	-	-	-	66,5	
80	3	999		123,2	-	-	-	-	
40	4	1000		-	-	57,6	-	50,4	
50	4	1000		-	-	72,0	-	63,0	
60	4	1000		-	-	87,2	-	76,3	
70	4	1000		-	-	101,8	-	89,0	

TAPPETO GEA GREZZO NON BORDATO DA 6100x1000 mm

*disponibili anche con barre portanti dentellate

I pesi (kg/m²) sono teorici e soggetti alle tolleranze dimensionali delle materie prime (Norma UNI 11002, pag. 16, punto 5.3, Prospetto 1).





POTISSIMUM® è il grigliato in acciaio elettrosaldato che grazie al particolare procedimento di produzione offre eccezionali doti di robustezza coniugati ad una particolare versatilità in tutti i settori industriali. Si realizzano progetti con pannelli a misura bordati e scantonati, dai più semplici ai più complessi, anche grazie al supporto dell'ufficio tecnico unico nel settore e capace di coadiuvare il cliente nella fase di progettazione per trovare la soluzione più valida ed economica. Sia i GEA Standard disponibili a magazzino in formato 6100x1000 mm sia il materiale finito a misura sono marcati CE e forniti con relativa DoP.

CARATTERISTICHE TECNICHE

Materiale

> Acciaio S235JR UNI EN 10025

Rivestimento

> Zincatura a caldo UNI EN ISO 1461

Verniciatura

> Colori a tabella RAL

Accessori

> Ganci fermagriati > vedi pag. 67

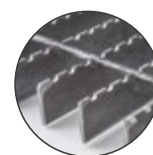
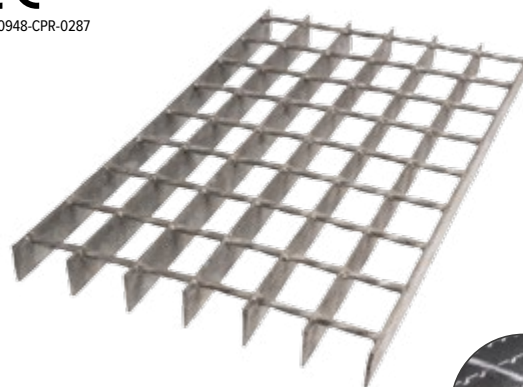
APPLICAZIONI

- > Piani di calpestio
- > Scale
- > Caditoie
- > Pavimentazioni industriali
- > Soppalchi

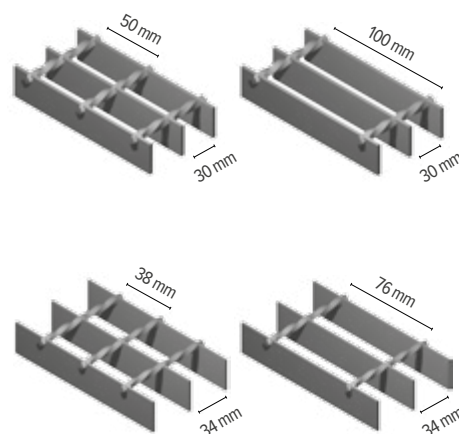
VOCE DI CAPITOLATO

Grigliato elettrosaldato ORSOGRIL POTISSIMUM® INDUSTRIA - Pannelli bordati a misura GES (barra portante - maglia)
 Maglia mm: 30/34 x ...
 Barra portante mm:
 Barra trasversale in quadro ritorto mm: ...
 Cornice di bordatura in piatto mm ... con bugna continua, saldate al pannello mediante procedimento di elettrosaldatura (per pannelli regolari)
 Peso kg/m²: ...
 Materiale: acciaio S235JR UNI EN 10025
 Finitura: zincatura a caldo UNI EN ISO 1461
 Gancio fermagriato AGLAIA per maglia mm - fissaggio da sotto o da sopra
 Certificato CE (Rif. Certificato del Controllo della Produzione di Fabbrica 0948-CPR-0287)

CE
NR 0948-CPR-0287



Dettaglio della dentellatura
(Classe antiscivolo R10 n. 5648/14)



BARRA PORTANTE		BARRA TRASVERSALE	N. barre portanti	34*	34*	30*	30*
H	S	L		Maglia	35x50	30x100	34x38
mm	mm	mm	Peso	kg/m ²	kg/m ²	kg/m ²	kg/m ²
25	2	998		-	-	14,0	12,4
30	2	998		-	-	16,2	14,6
40	2	998		-	-	20,7	-
25	3	999		21*	19,8*	19,6	18
30	3	999		24,9*	23,7*	23,1*	21,4
40	3	999		32,6	31,4	29,9*	28,3
50	3	999		-	-	36,7	35,1
40	4	1000		43	41,8	39,1	37,4
25	5	1000		34,4*	32,4*	-	-
30	5	1000		40,9*	38,9*	-	-
32	5	1000		43,5*	41,5*	-	-

TAPPETO GEA GREZZO NON BORDATO DA 6100x1000 mm

*barra trasversale in quadro ritorto

*disponibili anche con barre portanti dentellate

I pesi (kg/m²) sono teorici e soggetti alle tolleranze dimensionali delle materie prime (Norma UNI 11002, pag. 16, punto 5.3, Prospetto 1).



ACCESSORI
GRIGLIATI
P. 67

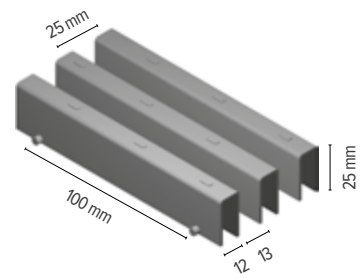


BARROTTO ANTIQUUM®

Il grigliato in acciaio elettrosaldato BARROTTO ANTIQUUM® grazie alle particolari caratteristiche antiscivolo delle sue barre portanti unite ad una esclusiva valenza estetica, rappresenta una naturale scelta funzionale e di qualità. Per il suo aspetto artigianale è particolarmente adatto a centri storici. Il servizio comprende la possibilità di eseguire pannelli su misura, bordati e sagomati, col supporto professionale di un ufficio tecnico nel settore. Sia i GEA Standard disponibili a magazzino in formato 6000x1010 mm sia il materiale finito a misura sono marcati CE e forniti con relativa DoP.



NR 0948-CPR-0287



CARATTERISTICHE TECNICHE

Materiale

> Acciaio S235JR UNI EN 10025

Rivestimento

> Zincatura a caldo a Norme UNI EN ISO 1461

Verniciatura

> Colori a tabella RAL

Profilo

> Barre portanti U 25x12x25x1,5 mm (mm antitacco)

Peso

> Semilavorato grezzo 28,6 kg/m²

Portata

> Classe 1 pedonale su luce massima 1300 mm

APPLICAZIONI

- > Pavimentazioni pedonali in contesti urbani di pregio o storici
- > Bocche di lupo
- > Griglie d'areazione

VOCE DI CAPITOLATO

Grigliato elettrosaldato BARROTTO ANTIQUUM® - Pannelli bordati a misura
Maglia mm: 25 (vuoto da 13 mm - pieno da 12 mm) x 100

Barra portante in profilo U 25x12x25x1,5 mm bugnato antiscivolo

Barra trasversale in tondo Ø 4 mm

Cornice di bordatura in piatto 25x2 mm

Peso kg/m²: 34,9 (zincato o verniciato)

Materiale: acciaio S235JR UNI EN 10025

Finitura: zincatura a caldo UNI EN ISO 1461

IN ALTERNATIVA:

Finitura: verniciatura con polveri poliestere colore grigio micaceo 223 su materiale zincato a caldo

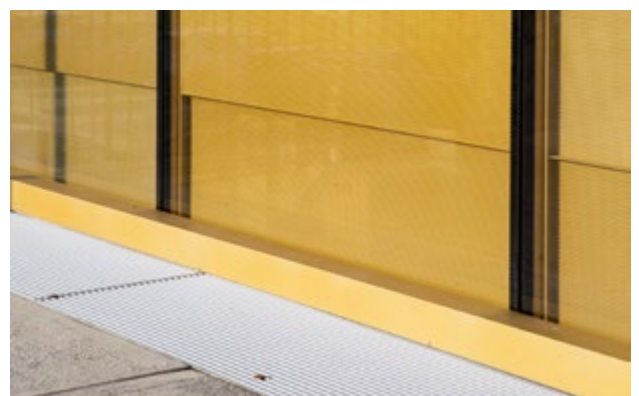
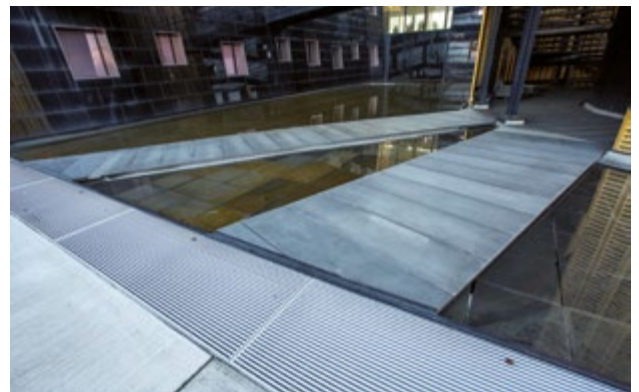
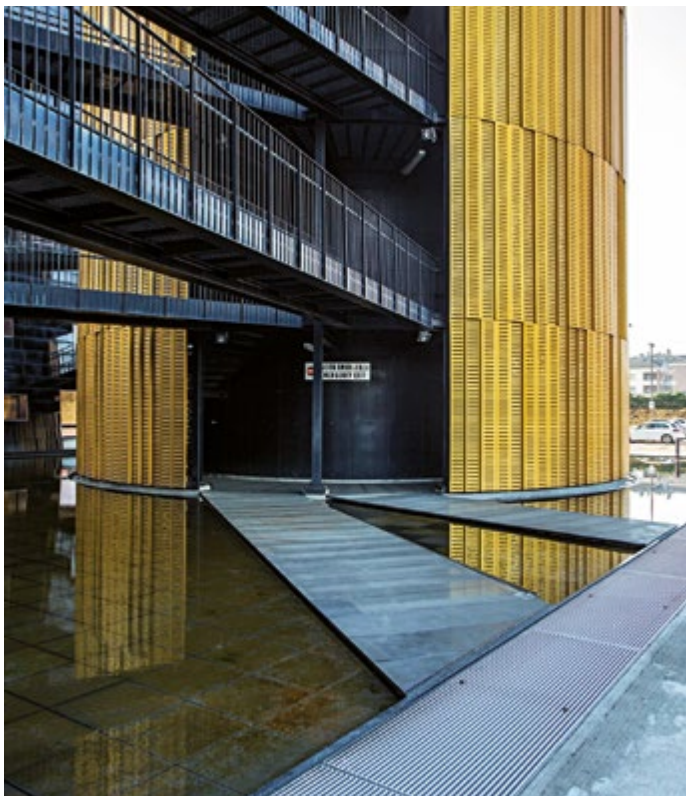
Gancio fermagrigliato AGLAIA per maglia 15 mm - fissaggio da sotto

Certificato CE (Rif. Certificato del Controllo della Produzione di Fabbrica 0948-CPR-0287)

ANTISCIVOLO DIN 51130 - CLASSE R9
ANTIBIGLIA D.M. 236 del 14 Giugno 1989



ACCESSORI
GRIGLIATI
P. 67





Il grigliato pressato UTILIOR® grazie al particolare procedimento produttivo permette di offrire un'ampia gamma di maglie coniugando facilmente le esigenze estetiche e di portata.

Il servizio comprende la possibilità di fornire anche pannelli bordati e sagomati con il supporto di un ufficio tecnico unico nel settore.

CARATTERISTICHE TECNICHE

Materiale

- > Acciaio S235JR UNI EN 10025
- > Acciaio - inox - alluminio COR-TEN

Rivestimento

- > Zincato a caldo UNI EN ISO 1461

Verniciatura

- > Colori a tabella RAL

Accessori

- > Ganci fermagrigliato > vedi pag. 67

APPLICAZIONI

- > Bocche di lupo
- > Pavimentazioni
- > Piani di calpestio
- > Scale
- > Caditoie
- > Soppalchi

VOCE DI CAPITOLATO

Grigliato pressato ORSOGRIL UTILIOR®
- Pannelli bordati a misura GP (barra portante - maglia)

Maglia mm:

Barra portante mm:

Barra trasversale in piatto mm: ...

Cornice di bordatura ...

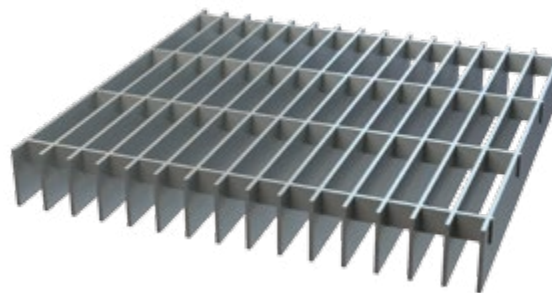
Peso kg/m²: ...

Materiale: acciaio S235JR UNI EN 10025

Finitura: zincatura a caldo UNI EN ISO 1461

Gancio fermagrigliato AGLAIA per maglia

mm - fissaggio da sotto o da sopra



BARRA PORTANTE		BARRA TRASVERSALE		Maglia Ax B	Maglia												
H	S	H	S		11x66	15x66	17x66	22x22	22x66	25x66	33x33	33x66	44x11	66x11	66x22	66x33	
mm	mm	mm	mm	kg/m ²	kg/m ²	kg/m ²	kg/m ²	kg/m ²	kg/m ²	kg/m ²	kg/m ²	kg/m ²	kg/m ²	kg/m ²	kg/m ²	kg/m ²	
20	2			34,1	26,2	23,6	24,3	19,3	17,6	16,8	14,3	24,5	21,9	14,4	11,9		
25	2			42	32,1	28,8	28,5	23,5	21,4	19,8	17,3	26,9	23,6	16,1	13,6		
30	2			49,9	38	34,1	32,6	27,6	25,2	22,7	20,2	29,3	25,3	17,8	15,3		
35	2			57,7	43,9	39,3	36,8	31,8	28,9	25,7	23,2	31,7	27	19,5	17,1		
40	2			65,6	49,8	44,5	41	36	32,7	28,6	26,1	34	28,8	21,3	18,8		
45	2	10	2	73,5	55,7	49,8	45,2	40,2	36,5	31,6	29,1	36,4	30,5	23	20,5		
50	2			81,3	61,6	55	49,4	44,4	40,2	34,5	32	38,8	32,2	24,7	22,2		
25	3			59,6	45	40,2	37,3	32,3	29,2	25,7	23,2	31,4	26,6	19,1	16,6		
30	3			71	53,5	47,7	43,2	38,2	34,6	29,8	27,3	34,7	28,9	21,4	18,9		
35	3			82,4	62	55,2	49,1	44,1	39,9	33,9	31,4	38	31,2	23,7	21,2		
40	3			93,8	70,5	62,7	55,1	50,1	45,2	38	35,5	41,2	33,5	26	23,5		
45	3			105,1	78,9	70,2	61	56	50,6	42,1	39,6	44,5	35,8	28,3	25,8		
50	3			116,5	87,4	77,7	66,9	61,9	55,9	46,3	43,8	47,8	38,1	30,6	28,1		
60	3			139,8	104,9	93,2	80,3	74,3	67	55,5	52,5	57,3	45,6	36,7	33,7		
70	3	12	2	162,5	121,8	108,2	92,2	86,2	77,7	63,7	60,7	63,8	50,2	41,3	38,3		
80	3			185,3	138,7	123,2	104	98	88,3	72	69	70,4	54,8	45,9	42,9		
90	3			208	155,7	138,3	115,9	109,9	99	80,2	77,2	76,9	59,5	50,5	47,5		
100	3			230,8	172,6	153,3	127,8	121,8	109,7	88,4	85,4	83,4	64,1	55,1	52,1		
30	4			96,6	73,4	65,6	64,2	53	48,2	44,1	38,5	59,6	51,8	35,1	29,6		
40	4			126,8	95,9	85,6	79,9	68,8	62,4	55	49,5	68,3	58	41,3	35,7		
50	4			157,1	118,4	105,5	95,7	84,6	76,5	66	60,4	77	64,1	47,4	41,8		
60	4			187,3	140,9	125,4	111,5	100,3	90,7	76,9	71,3	85,7	70,2	53,5	47,9		
70	4			217,5	163,4	145,4	127,2	116,1	104,8	87,8	82,3	94,3	76,3	59,6	54		
80	4	15	3	247,7	185,9	165,3	143	131,8	119	98,8	93,2	103	82,4	65,7	60,1		
90	4			277,9	208,4	185,3	158,7	147,6	133,1	109,7	104,1	111,7	88,5	71,8	66,3		
100	4			308,2	230,9	205,2	174,5	163,4	147,3	120,7	115,1	120,4	94,7	78	72,4		
110	4			338,4	253,4	225,1	190,3	179,1	161,4	131,6	126	129,1	100,8	84,1	78,5		
120	4			368,6	276	245,1	206	194,9	175,6	142,5	137	137,8	106,9	90,2	84,6		
40	5			157,7	119,3	106,5	100,5	85,8	77,8	69,1	61,8	87,3	74,5	52,5	45,1		
50	5			195,2	147,2	131,3	120	105,3	95,3	82,7	75,3	98,1	82,1	60,1	52,7		
60	5			232,7	175,2	156	139,5	124,8	112,9	96,3	88,9	108,9	89,7	67,7	60,3		
70	5			270,1	203,1	180,7	159,1	144,4	130,4	109,8	102,5	119,7	97,3	75,3	67,9		
80	5	15	4	307,6	231	205,4	178,6	163,9	148	123,4	116	130,4	104,9	82,8	75,5		
90	5			345,1	258,9	230,2	198,2	183,5	165,5	136,9	129,6	141,2	112,5	90,4	83,1		
100	5			382,5	286,8	254,9	217,7	203	183,1	150,5	143,2	152	120,1	98	90,7		
110	5			420	314,7	279,6	237,2	222,5	200,6	164,1	156,7	162,8	127,7	105,6	98,3		
120	5			457,5	342,6	304,3	256,8	242,1	218,2	177,6	170,3	173,5	135,2	113,2	105,8		



GRIGLIATO PRESSATO PESI MATERIALE ZINCATO BORDATO.

I pesi (kg/m²) sono teorici e soggetti alle tolleranze dimensionali delle materie prime (Norma UNI 11002, pag. 16, punto 5.3, Prospetto 1).

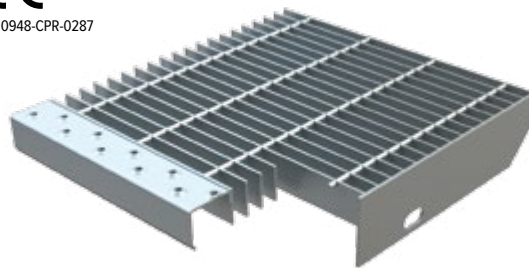


GRADINI STANDARD®

Il GRADINO in grigliato è utilizzato soprattutto per scale esterne e d'emergenza dove vengono apprezzate le doti di portata e l'elevato rapporto vuoto/pieno che consentono una rapida dissipazione dei fumi. Tutti i gradini di NUOVA DEFIM ORSOGRIL sono certificati CE e corredati da relativa DoP.



NR 0948-CPR-0287



CARATTERISTICHE TECNICHE

Materiale

> Acciaio S235JR UNI EN 10025

Rivestimento

> Zincatura a caldo UNI EN ISO 1461

APPLICAZIONI

- > Scale di sicurezza
- > Scale di servizio

VOCE DI CAPITOLATO

GRADINI in grigliato elettrosaldato ORSOGRIL da bullonare STD

Maglia mm: ...

Barra portante mm: ...

Barra trasversale mm: ...

Dimensioni mm: ...

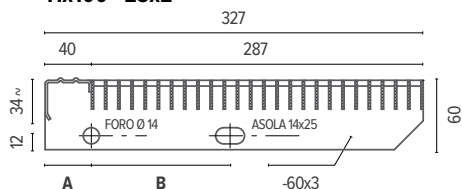
Pannello in grigliato corredato nella parte anteriore da un profilato speciale detto "rompivisuale", con piastre forate alle estremità atte ad essere imbullonate ai cosciali della scala in ferro

Peso kg/cad: ...

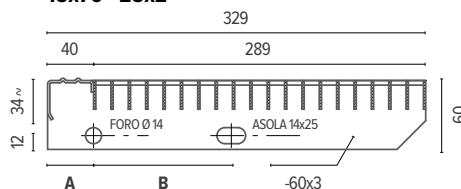
Materiale: acciaio S235JR UNI EN 10025

Finitura: zincatura a caldo UNI EN ISO 1461

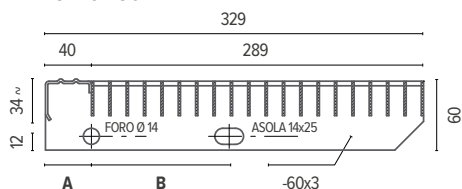
11x100 - 25x2



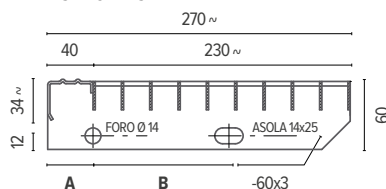
15x76 - 25x2



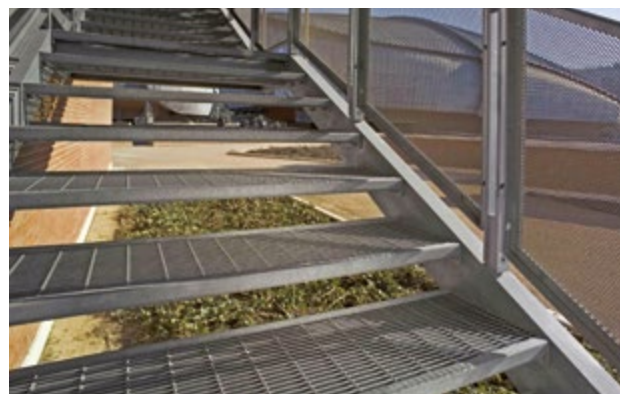
15x76 - 30x2



25x76 - 25x2



DESCRIZIONE	MAGLIA		BARRA PORTANTE		DIMENSIONI			FORATURE A NORMA UNI	
	H	L	H	S	H	L	Peso	A	B
	mm	mm	mm	mm	mm	mm	kg/cad	mm	mm
Rompivisuale con fori sbalzati*	15	76	25	2	1000	329	11,0	40	120
Rompivisuale con fori sbalzati*	15	76	25	2	1200	329	13,1	40	120
Rompivisuale con fori sbalzati**	15	76	30	2	1200	329	15,1	40	120
Rompivisuale con fori sbalzati	25	76	25	2	600	267	4,3	40	120
Rompivisuale con fori sbalzati	25	76	25	2	700	267	4,9	40	120
Rompivisuale con fori sbalzati	25	76	25	2	800	267	5,5	40	120
Rompivisuale con fori sbalzati	25	76	25	2	900	267	6,1	40	120
Rompivisuale con fori sbalzati	25	76	25	2	1000	267	6,7	40	120



GRADINI EXODUS® PER SCALE DI SICUREZZA (MAGLIA ANTITACCO, DA BULLONARE).

* Secondo il D.M. 14 Giugno 1989, 236

** Secondo la Norma UNI 1100-2, rapporto prova del Politecnico di Milano (P.54/2 - 8.11.2)



Esclusivo di NUOVA DEFIM ORSOGRIL, il SISTEMA ANTIVERTIGINE® NO PANIC, grazie alla particolare sagoma del profilo consente una totale schermatura mantenendo le caratteristiche di permeabilità all'aria tipiche del grigliato. Il gradino è stato studiato per rispondere alle normative antiscivolo vigenti.

Con la stessa tipologia possono essere prodotti anche pianerottoli e piani di calpestio in genere.

CARATTERISTICHE TECNICHE

Materiale

> Acciaio S235JR UNI EN 10025

Rivestimento

> Zincatura a caldo UNI EN ISO 1461

Peso

> 18,3 kg cad. zincato

Portata

> Gradino su luce massima 1200 mm

APPLICAZIONI

- > Bocche di lupo
- > Pavimentazioni
- > Piani di calpestio
- > Scale
- > Caditoie
- > Soppalchi

VOCE DI CAPITOLATO

GRADINI ORSOGRIL da bullonare ANTIVERTIGINE®

Maglia mm: 15

Barra portante mm: profilo speciale a V
Barra trasversale mm: Ø 6

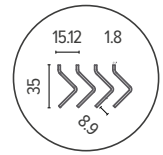
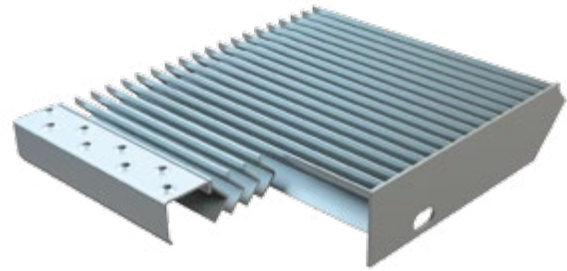
Dimensioni mm: 1200x315

Pannello in grigliato speciale corredato nella parte anteriore da un profilato speciale detto "rompivisuale", con piastre forate alle estremità atte ad essere imbullonate ai cosciali della scala in ferro

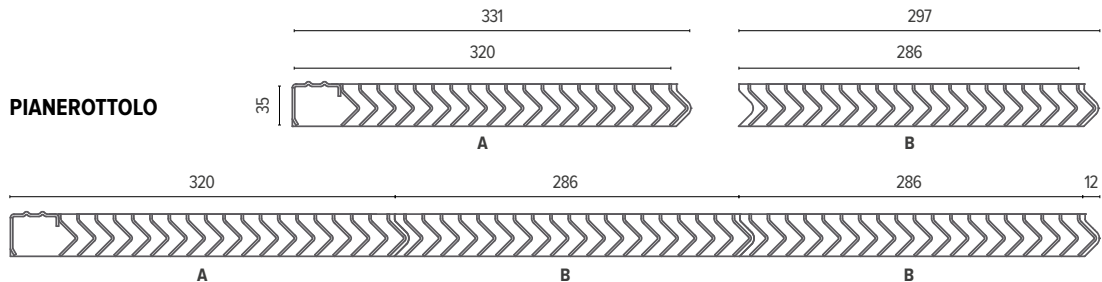
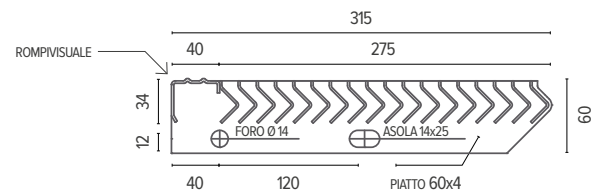
Peso kg/cad: 17,8 zincato

Materiale: acciaio S235JR UNI EN 10025

Finitura: zincatura a caldo UNI EN ISO 1461



GRADINO "NO PANIC"



IL PIANEROTTOLO

Per la composizione dei pianerottoli il sistema prevede l'utilizzo di un pannello iniziale dotato di rompivisuale e di un numero variabile di pannelli ad incastro fino al raggiungimento della lunghezza desiderata. Il sistema di giunzione fra i vari pannelli è ottenuto mediante incastro a "coda di rondine" delle cornici. Questa soluzione permette di mantenere un effetto di continuità visiva fra i pannelli accostati nascondendo di fatto i punti di giunzione.

A_ Pannello iniziale con rompivisuale

Dimensioni Larghezza (Lg): 1200 mm
Profondità (Pg): 320 mm

Peso kg/cad. 16,8 (grezzo)
kg/cad. 17,8 (zincato)

B_ Pannello standard

Dimensioni Larghezza (Lg): 1200 mm
Profondità (Pg): 286 mm

Peso kg/cad. 15,2 (grezzo)
kg/cad. 16,2 (zincato)

